

Revista Colombiana de Reumatología



Publicación Oficial de la Asociación Colombiana de Reumatología
y de la Asociación Centroamericana Caribe & Andina de Reumatología

EDITORIAL

La Asociación Colombiana de Reumatología frente a los nuevos retos de la Reumatología moderna
The Colombian Association of Rheumatology in front of the new challenges of modern Rheumatology
Elías Forero Illera, Carlo Vinicio Caballero

INVESTIGACIÓN ORIGINAL. ORIGINAL INVESTIGATION

Síndrome antifosfolípido: morbilidad y evolución de una cohorte de pacientes del Hospital Pablo Tobón Uribe de Medellín-Colombia
Antiphospholipid syndrome: Morbidity and evolution of a cohort of patients of Hospital Pablo Tobón Uribe de Medellín-Colombia
Francisco Vargas Grajales, Luis Fernando Pinto Peñaranda, José Fernando Molina Restrepo, Jorge Hernando Donado Gómez, Ruth Eraso, Andrés Tobón Ramírez, Paola Ramírez

ARTÍCULOS DE REFLEXIÓN. REFLECTION PAPERS

Prehistoria, historia y arte de la reumatología.

Gota y espondilitis anquilosante. Parte II

Prehistory, history and arts of rheumatology.

Gout and ankylosing spondylitis. Part II

Antonio Iglesias Gamarra, Gerardo Quintana L.,

José Félix Restrepo Suárez

Hitos históricos de las vasculitis de pequeños vasos

Historic events of small vessels vasculitis

Jorge de Jesús Cantillo Turbay, Antonio Iglesias Gamarra,

José Félix Restrepo Suárez

GUÍA ACADÉMICA. ACADEMIC GUIDE

Terapia antifactor de necrosis tumoral en artritis idiopática juvenil

Anti tumor necrosis factor therapy in Juvenile idiopathic arthritis

Ruth Eraso G., Mónica Velásquez M., Clara Malagón G.,

María del Pilar Gómez M., Carlos Olmos O., Jorge Donado G.

PRESENTACIÓN DE CASOS Y REVISIÓN DE LA LITERATURA.

CASE REPORT AND LITERATURE REVIEW

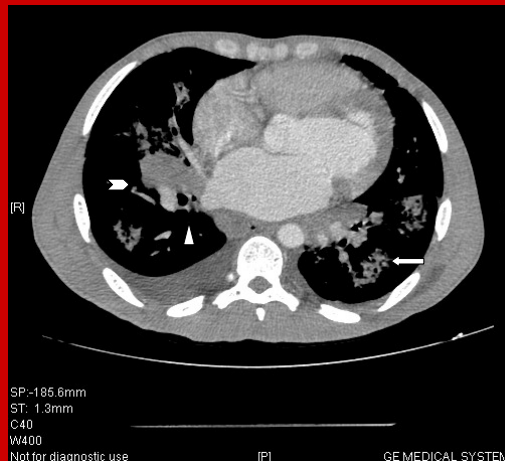
Sarcoidosis cardíaca con compromiso pulmonar estadio IV

Cardiac sarcoidosis with stage IV pulmonary involvement

Carlos Jaime Velásquez Franco, Luis Alberto Ramírez Gómez



Radiografía del tórax PA que muestra cardiomegalia y ensanchamiento perihiliar y mediastinal (flecha), con imagen de ocupación alveolar en lóbulo medio derecho (punta de flecha).



TAC del tórax simple y contrastado con evidencia de compromiso alveolar e intersticial en ambos campos pulmonares (flecha), con adenopatías perihiliares, subcarinales y mediastinales (puntas de flecha), además de cardiomegalia severa.